

Une exposition en préambule*

« Le Tout Petit Jeu », Exposition interactive visible jusqu'au 16 Mars
Médiathèque de Saint-Lunaire

Des ateliers parents-enfants sur tout le territoire**

« Jouer avec les différences et les ressemblances »

A Beaussais-sur-Mer :

« Portes ouvertes du lieu d'accueil enfant-parent Tricotin » le 20/03 8h45-12h15 avec un atelier artistique de 10h30 à 11h30 ainsi qu'un repas partagé à partir de 12h15, salle du Mille Clubs (accueil libre).

« Bébés lecteurs » le 20/03 10h30-11h30 Médiathèque rue Ernest Rouxel.

« Atelier partagé » le 22/03 9h30-11h30 salle des expositions Médiathèque rue Ernest Rouxel.

A Dinard :

« Ateliers des différences » : le 18/03, le 19/03, le 20/03, le 21/03 9h-10h ou 10h-11h ou le 18/03 15h30-16h30 ou 16h30-17h30 au Centre socio-culturel, rue des Minées.

« Bébés lecteurs » le 22/03 10h45 Médiathèque L'Ourse

A La Richardais :

« Matinée avec la ludothèque Ludik » le 18/03 9h30-11h30, Maison de l'enfance, rue de Général de Gaulle.

« Bébés lecteurs » le 19 /03 10h-11h Médiathèque l'Estuaire.

« Atelier des 5 sens » le 19/03, le 20/03 et le 21/03 9h30-10h ou 10h15-10h45 à la Maison de l'enfance rue de Général de Gaulle le mardi et jeudi ou à la médiathèque de l'Estuaire le mercredi.

Au Minihic-sur-Rance :

« Atelier ombre et lumière » le 19/03, le 20/03, le 21/03 et le 22/03 9h30 ou 10h15 ou 11h, salle des Minih'bouts 2^{ème} étage de la bibliothèque.

A Pleurtuit :

« Chemin sensoriel Pareil, pas pareil » le 20/03 16h-16h30 ou 16h30-17h ou 17h-17h30 ou 17h30-18h salle de motricité du Multi-accueil Brind'ailes.

« Atelier Ludik » le 19/03 et le 22/03 9h30-11h30 Ludothèque Ludik maison des associations.

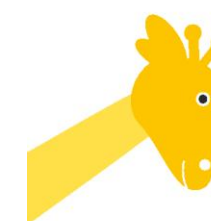
A Saint-Lunaire : « Eveil musical » pour les tout-petits par CIGA'NIME de 10h-10h45 médiathèque de Saint-Lunaire.

A Saint-Briac : « Bébés lecteurs » le 21/03 10h-11h Médiathèque de Saint-Briac.

Evènement de clôture***

Un Goûter musical avec l'association ZOU
15h30 salle des fêtes de Lancieux

18 au 24 mars 2019
ALIP SEMAINE NATIONALE DE LA PETITE ENFANCE
La petite enfance en grand



Thème 6^{ème} édition
pareil, pas pareil

Tous différents, tous ensemble.
Parents, enfants et professionnels,
retrouvons-nous,
échangeons, jouons.



rdvpetiteenfance.fr @rdvpetiteenfance



*Modalités de visite :

Exposition en accès libre du mardi au vendredi, selon horaires d'ouverture de la médiathèque.

**Modalités d'inscription aux ateliers :

Ateliers gratuits, ouverts à tout public adulte-enfant sur inscription préalable au ripame@cote-emmaude.fr, 02.23.15.13.23

***Modalités de participation :

Gratuit, sur réservation obligatoire sur le site <http://be-zou.fr>,

