



1 Galerie Artémise
1, rue Alain Gerbault
Tél.: 02 99 16 98 73 - 06 80 00 61 47
Ouvert tous les jours de 11h à 12h30
et de 15h à 19h - En permanence:
Anto, Le Saux, Madezo, Hill Buch, Bigot,
Courtet, Luton, Kowalski, Boulay.
www.galerie-artemise.com



6 Galerie JM Desramé
2, rue du M^{chal} Leclerc
(près du Casino) 35 800 DINARD
Tél.: 06 87 35 27 58
desrame@orange.fr - www.desrame.com
Ouvert toute l'année & tous les jours
pendant les vacances scolaires.

Galerie - Atelier Alexandre Motte
Artiste peintre
14, rue René Kieffer
Présence été 2012: Chantal Royant sculpteur &
Didier Cocatrix photographe.
Tél.: 02 99 46 67 50 & 06 07 39 05 99
www.alexandremotte.com
Horaires sur Internet ou prendre rdv.
" Robe blanche sur fond rouge " 195x130 cm.



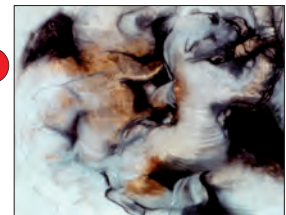
Galerie Saphir (Paris-Dinard)
38, rue du M^{chal} Leclerc - Tél.: 02 99 46 86 85
Toute l'année - Fermée le samedi - Face parking
galerie-saphir@wanadoo.fr
2012: Kara: Repaires repris, le livre, l'exposition
et Bernard, Braque, Chagall, Derain, Méheut,
Pascin, Picasso, Rivière, Tobiasse"



Art Littoral Atelier
Paul Le Gallou
26, rue de la Paix
Tél.: 02 99 46 84 84 - 06 22 34 45 66
legalloupaul.over-blog.fr
e-mail: artlittorgalerie@yahoo.fr
Ouvert toute l'année



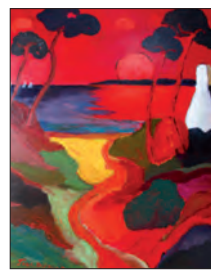
Galerie Totem
36, Avenue George V - 35 800 Dinard
Tél.: 06 49 40 53 24
Art contemporain - peinture,
dessin, photographie
Ouverture été 2012



12 Le Palais des Glaces
39 bis, rue Levasseur.
Atelier de mosaïque pour enfants, cours
Atelier de laque, Atelier de verre à la
flamme, cours. Contact: J.P. Baquère.
Tél.: 06 79 16 17 58.



17 Sirénades Atelier-Galerie
40, rue M^{chal} Leclerc - Tél.: 02 99 46 23 89
Ouvert tous les jours de 10h à 13h
et de 15h à 19h. Gravures, tableaux,
sculptures. Clavé, Miotte,
Riopelle, Braque...



3 Galerie Art Comparaison
Jean Duquoc: Bretagne et autres rives.
8, rue du M^{chal} Leclerc
Tel. 06 07 29 82 55 - www.jeanduquoc.fr
Ouvert de Pâques à septembre, et lors des
congés scolaires de novembre et décembre.
Tous les jours de 11h30 à 13h et de 15h à 19h,
ou sur Rendez-vous

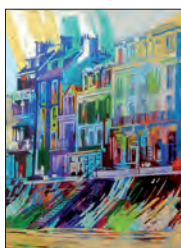


8 Florence Guillot
Artiste peintre - Atelier - Galerie
16, rue M^{chal} Leclerc - Ouvert toute l'année
Tél.: 06 18 66 70 87
www.galerie-guillot.fr
galerieflorence.guillot@hotmail.fr

Galerie du Phonographe
Galerie, atelier d'encadrement
7, rue M^{chal} Leclerc • Tél.: 02 99 46 60 66
galerieduphonographe.com
galerie.duphonographe@orange.fr
Peinture: Briec, Caron, Cudennec, Davy,
Jacob, de Maussane, Romy, Sementery,
Sapho, Volpi... Sculpture: Dardek, Romy...



Galerie Terre de Contraste
4, rue M^{chal} Leclerc
www.terredecontraste.com
Tél.: 06 63 59 62 36 & 06 29 17 18 00
Mails: florenceduchamp@sfr.fr /
sophie.margurier@gmail.com
Peintres: Fauchère, Loilier, Eurgal, Dauger,
Lemétais, Lepoutre, Mauviel,
Sculpteurs: Faure-Couty, Cévé.



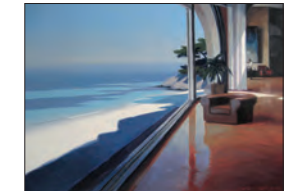
Alexandre Bonade
Galerie-Atelier
11, rue Levasseur
Ouvert toute l'année.
Tél.: 02 99 16 91 14 - 06 76 63 74 20
www.galerie-alexandrebonade.fr



Olivier Lavorel
Peintre, Dessinateur, Graveur
Tél.: 06 15 34 75 86
Galerie Olivier Lavorel
15, rue Levasseur
35800 DINARD
www.galerieolivierlavorel.fr



14 Atelier-galerie Les Pouces-Pieds
Art insolite, hors les normes
17, bis rue Levasseur
Peinture, métal, céramique, papier, photo
www.galerielespoucespieds.unblog.fr
www.florence-launay.book.fr
Tél.: 06 62 79 39 24
Ouvert toute l'année



19 Galerie Vue sur Mer
16, rue Levasseur
www.galerievue surmer.com
Tél.: 02 99 88 14 99 - 06 62 44 14 99
En permanence: Otero, Frémont,
Ruais ↓, Coquillard ↓, Avril, Arzul,
Dekeyser, Corbasson, Juillard, Pétilion,
Auboiron, Anton, Debusschere ↓.



5 Galerie Mirko Maria Calderone
Plage de L'Écluse - Tél.: 09 81 84 14 68
www.galeriecalderone.com
Ouvert toute l'année.
Exposition permanente de
Françoise de Felice
www.francoisedefelice.com



10 L'Ancien Temple chez Marinette
29, rue Jacques Cartier • Tél.: 02 99 46 82 88
Du mardi au dimanche de 14h à 19h
www.ancien-temple.com
Artiste invité: Bernhard Schröder.
Bienvenue aux autres artistes

Galerie du Prince Noir
70, avenue George V
Proche du Quai de la Perle,
à 50m du Grand Hôtel. Tél.: 02 99 46 29 99
princenoir.cochennec@orange.fr
Artistes: Chauloux, Diego, Karle-Marquet,
Louedin, Ossane, Pallies, Sirot, Vassort,
Vercellotti, Vernochet. Sculptures: Werhel.



Galerie Wallpepper
Photographie contemporaine
23, rue Winston Churchill
Tél.: 02 99 20 87 09
06 40 48 00 08
www.wallpepper.fr
En Permanence: Marc Josse



21 Ze Art Galerie
Face au Casino - Tél.: 06 89 87 80 34
À Paris: 13, rue du Dragon 75 006
www.zeartgalerie.com - dinard@zeartgalerie.com
Peinture: Ausseur, Castillo, Gangal, Gestin, de
Gryse, Lamothe, Philippot, Barek
Sculpture: Bassetti, Brusorio, Peyre (Mimi),
du Plessis, Vernhes

On Zoute!

13^e Soirée des Galeries et Ateliers d'Artistes

Organisée par l'association Art et Dinard qui réunit
les galeries et ateliers d'artistes de la ville, cette
nocturne, festive et conviviale, est devenue

l'un des événements incontournables de la saison
dinardaise. Pour cette 13^e édition, le On Zoute sera
"Black & Light". Venez donc le samedi On Zoute au soir

découvrir tous ces lieux d'exception et "Zouter" de l'un
à l'autre jusqu'au cœur de la nuit. "Zouter", c'est vivre
cette soirée!



Le parcours des galeries et ateliers d'artistes



Bus de mer

Pour le On Zoute, la Compagnie Corsaire effectue ce jour là des rotations Dinarde / Saint-Malo de 9h30 jusqu'au dernier retour à minuit. Infos 0825 138 035.
Départ de St-Malo : 17h50, 18h10, 18h30, 19h10, 19h50, 20h30, 21h30, 22h30, 23h30.
Départ de Dinarde : 18h50, 19h30, 20h10, 20h50, 22h, 23h, dernier retour à minuit.

en partenariat avec :



www.compagniecorsaire.com



www.ville-dinarde.fr

Conception graphique : Atelier Beauvais - Dinarde - 07 87 95 85 31 / Illustrations : Alexandre Motte © 2012

Le parcours des galeries et ateliers d'artistes

"une autre façon de découvrir Dinarde!"



Une vingtaine de Galeries et Ateliers d'Artistes sont aujourd'hui installés au coeur de la ville dans des endroits parfois chargés d'histoire.

Aussi, nous vous proposons de suivre ce fil conducteur pour découvrir chacun de ces lieux tous identifiés par un pavillon aux couleurs de l'association.

Le logo ART et DINARDE formé de l'esperluette comme un signe de conjonction entre le nom de la ville et le mot art, qui d'ailleurs riment entre eux, traduit la notion de parcours en forme de boucle.

Cabinet
Martin

Sotheby's
INTERNATIONAL REALTY

18, rue Levasseur - DINARDE
02 99 46 56 70

www.immomartin.fr

"L'Art en la demeure"

Association

Art

Dinarde

Le parcours des galeries et ateliers d'artistes

Plan et guide
saison

2012

Black & Light

On Zoute à Dinarde !

13^e Soirée des Galeries et Ateliers d'Artistes

le samedi 11 août 2012 de 18h à minuit

Art et Dinarde, c'est aussi :

"Black & Light" au Casino !

Les 8, 9, 10 et 11 août, Art et Dinarde présente dans les Salons Wilson du Casino, face à la Plage de l'Écluse, une exposition de groupe sur le thème "Black & Light" réunissant une oeuvre par galerie ou atelier d'artistes ; une manière originale de découvrir une variété d'interprétations sur un même sujet.

Casino Lucien Barrière de Dinarde les 8, 9, 10 août de 14h à 19h et le samedi 11 août de 14h à minuit, "ON ZOUTE" oblige !



Au coeur du parcours :

Découvrez du mercredi 1^{er} août au jeudi 30 août inclus, à l'Office de Tourisme, la vitrine des galeries et ateliers d'artistes de la ville.



www.ot-dinarde.com